

Berthet Laurent

Bugnard Julien

Exercice 2 de COO

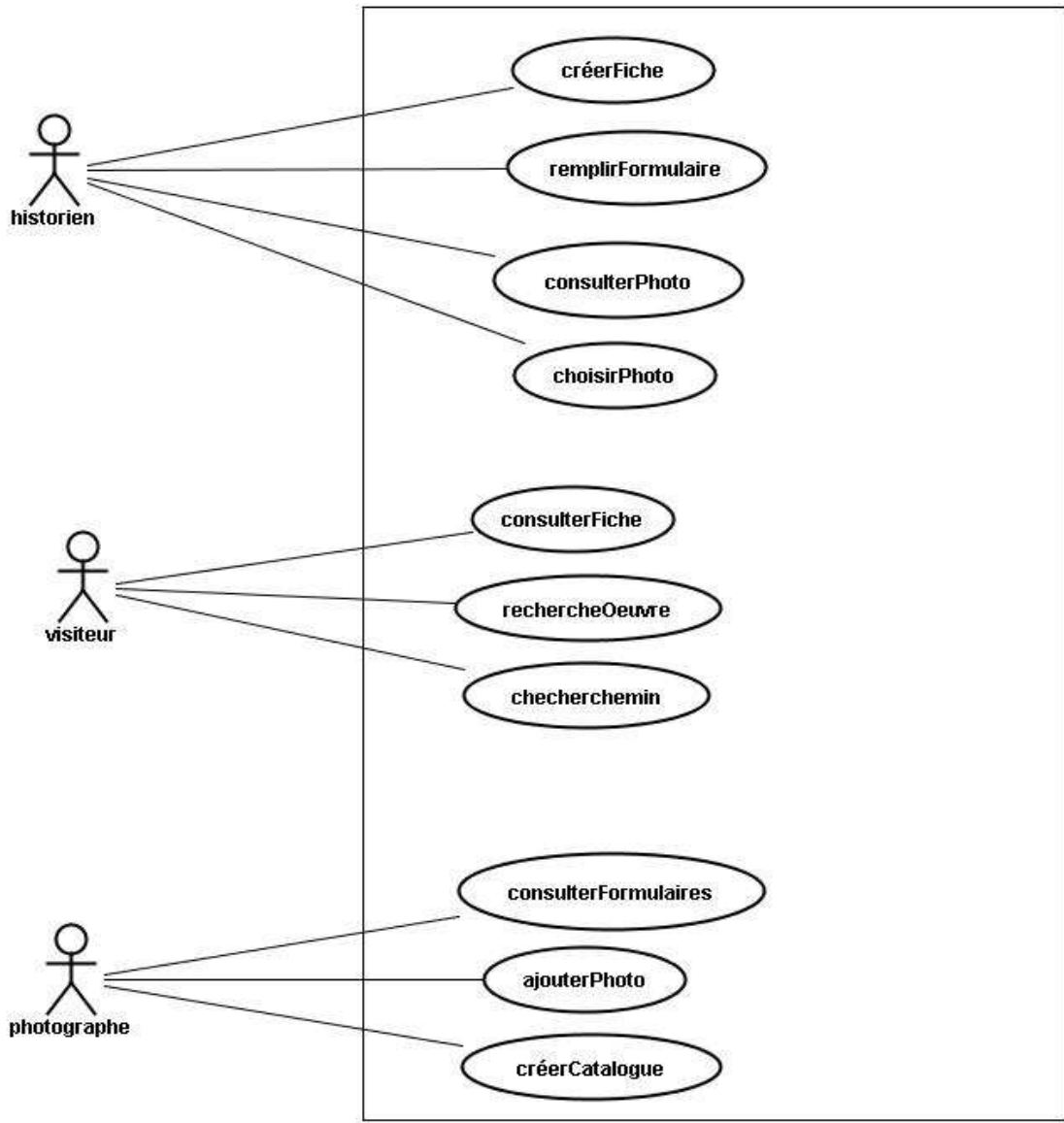
Le musée du Louvre

Introduction

Le but de cet exercice est de concevoir un système qui permet de aux utilisateurs d'accéder sur internet aux fiches descriptives de l'ensemble des oeuvres du musée du Louvre.

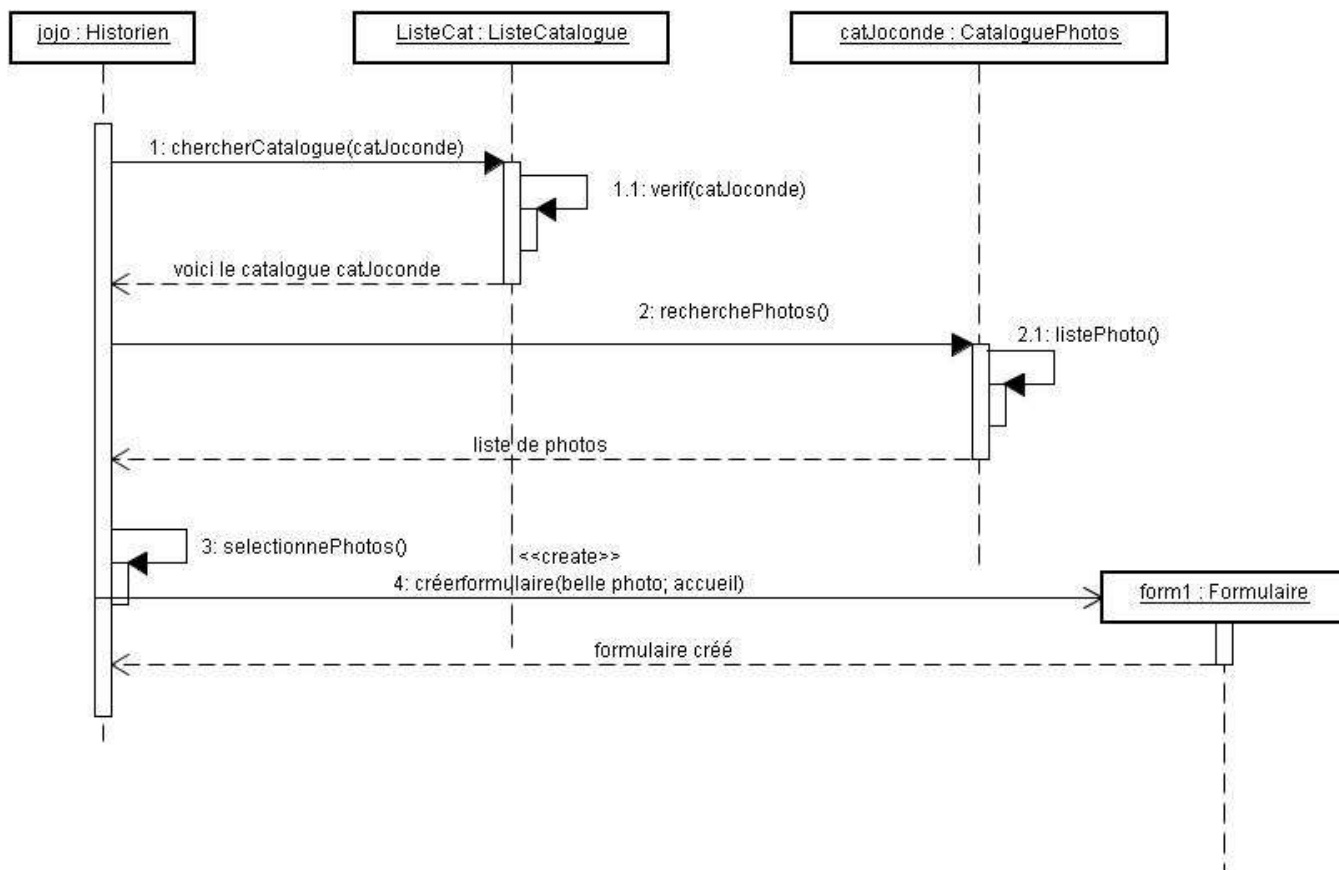
Uses Cases

Voici le diagramme des Uses Cases :



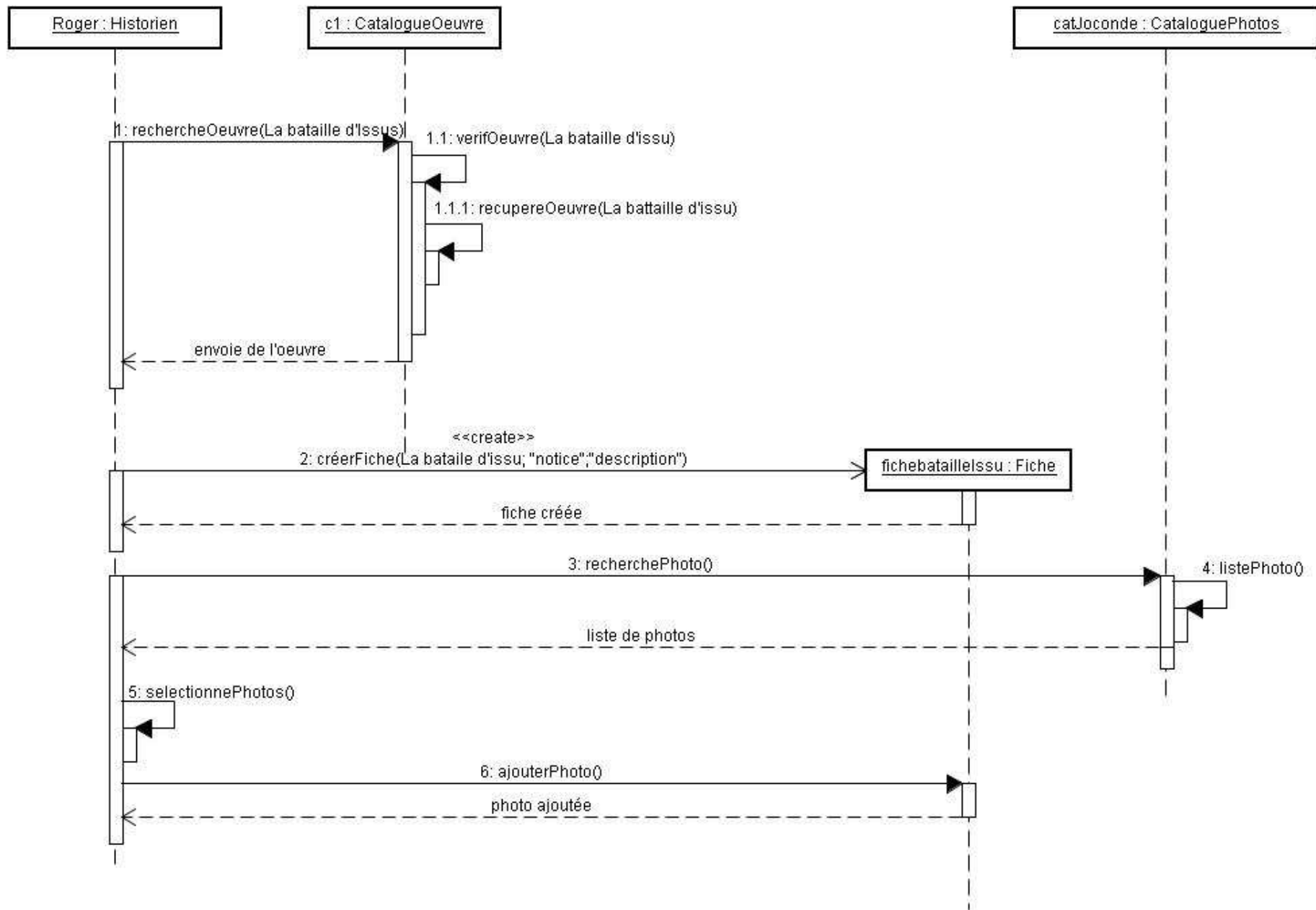
Diagrammes de séquence

- Diagramme recherche photo avec rédaction d'un formulaire :



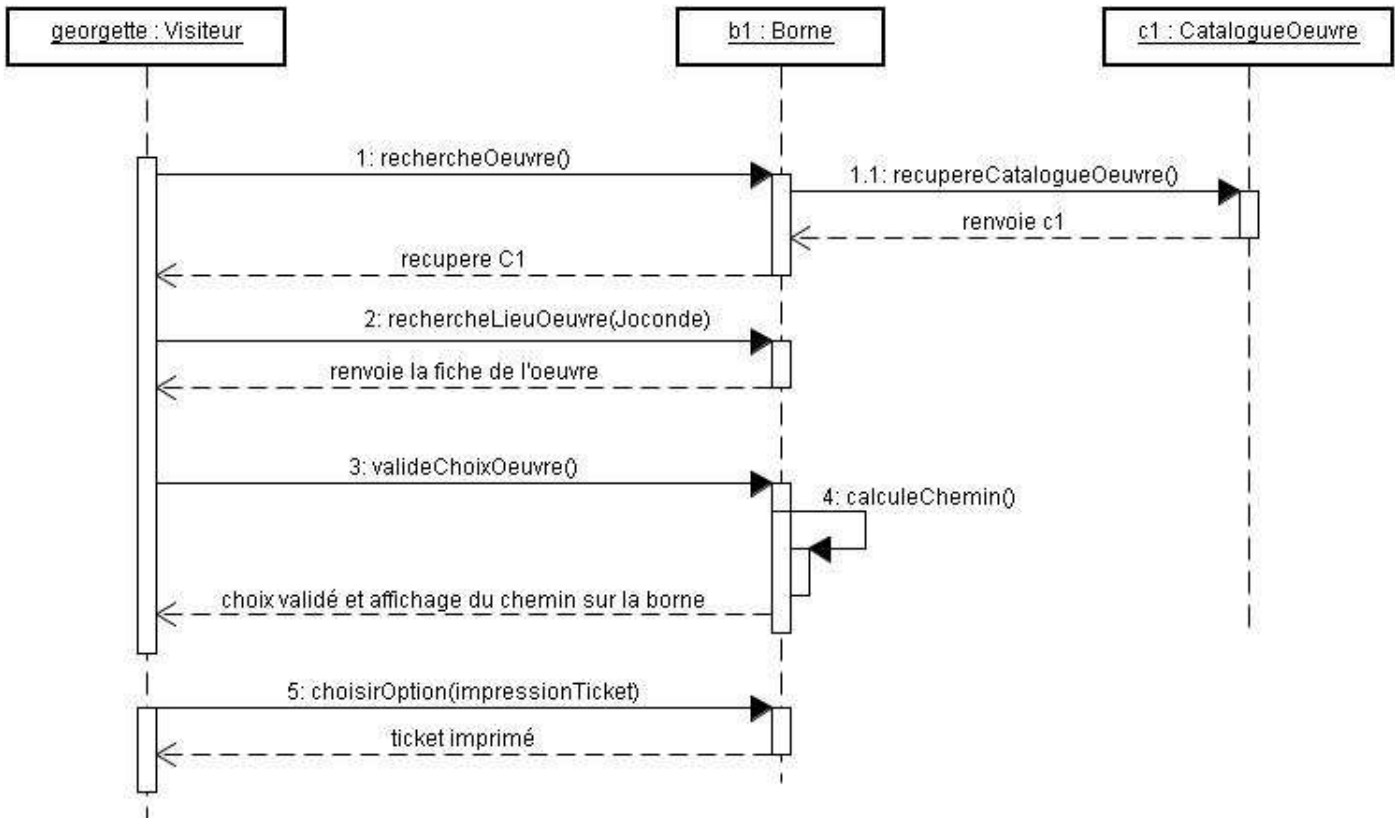
Jojo est un Historien, il recherche dans la liste des catalogues, le catalogue nommé catJocomde ensuite, il lance une recherche de photos depuis le Catalogue catJoconde. Ce catalogue sélectionne toutes les photos qui sont contenues dans celui ci et renvoi à Jojo la liste des photos. Après avoir reçu les photos, il les regarde attentivement mais malheureusement aucune photo ne lui convient donc il rédige un formulaire avec les recommandations pour que le photographe puisse prendre une belle photo.

- Diagramme de création d'une fiche :



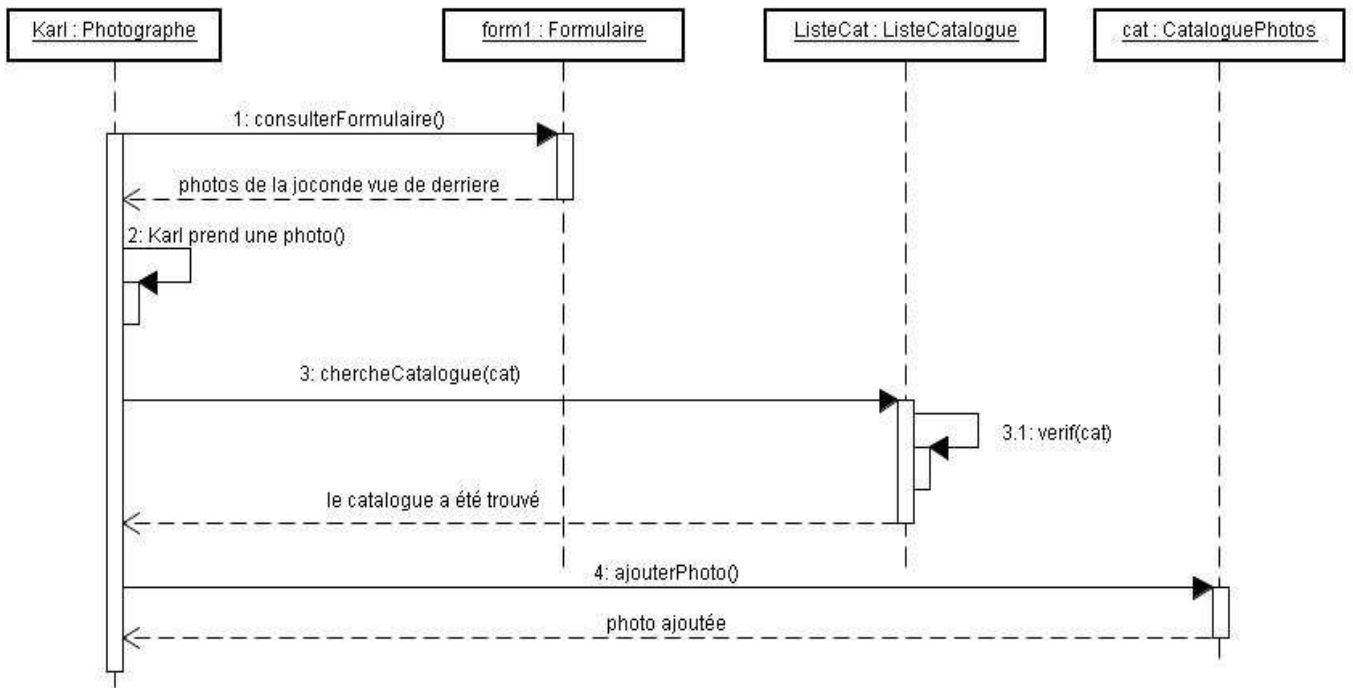
Roger veut créer une fiche. Il cherche alors l'œuvre La Bataille d'Issu dont il veut créer la fiche. Le catalogue des ouvres vérifie si l'ouvre existe bien. Quand l'œuvre existe, l'historien récupère cette ouvre et peut commencer la rédaction de la fiche associé. Pour que la fiche soit complète, il faut associer une photo à cette fiche. Roger lance une recherche de photo, une fois la photo trouvé, il peut l'ajouté à la fiche pour quelle soit disponible.

- Diagramme pour trouver un chemin :



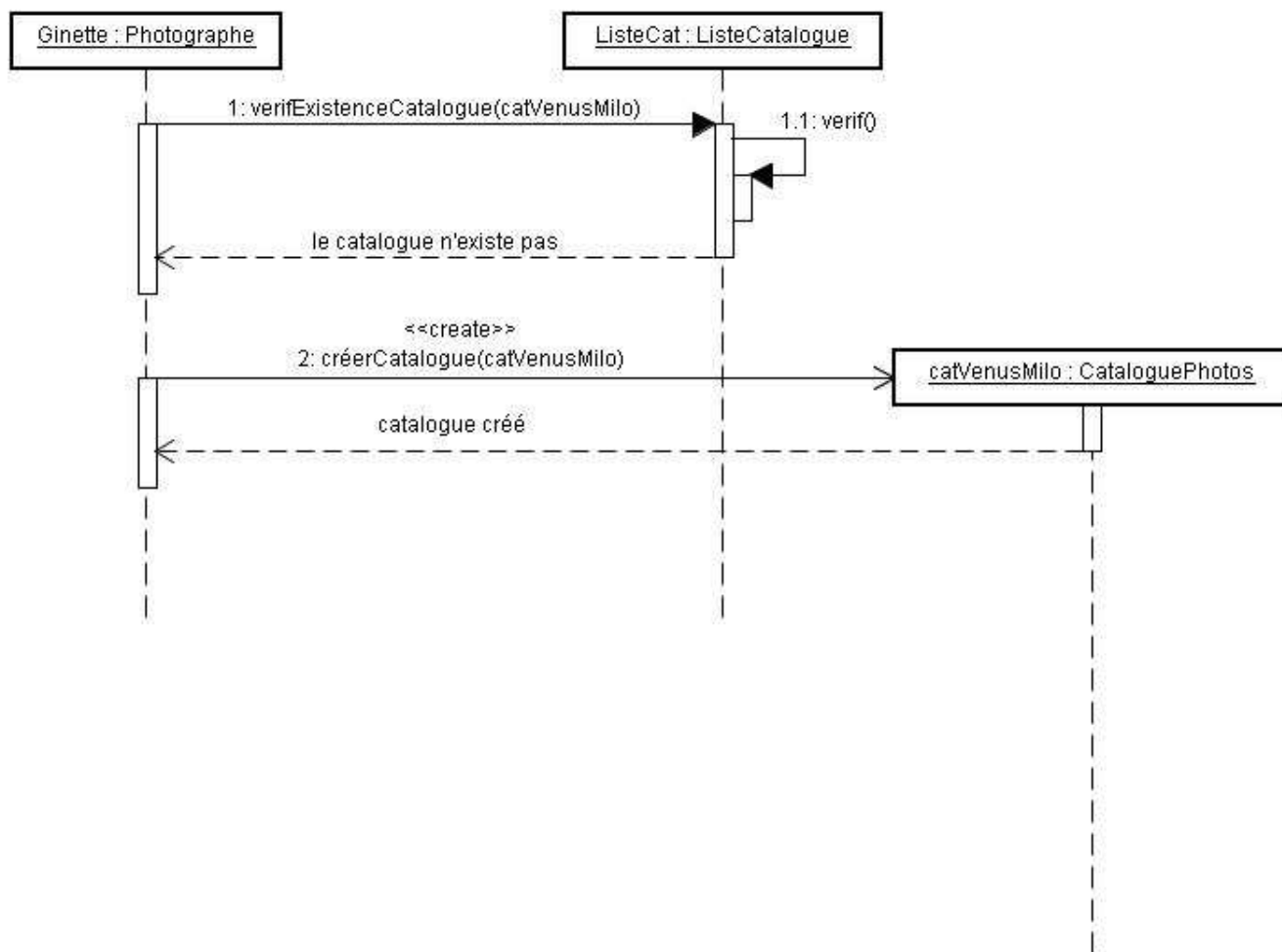
Georgette est un visiteur, qui veut trouver son chemin, elle se dirige donc vers une borne. Pour trouver une œuvre, Georgette doit déjà choisir l'œuvre qu'elle veut voir. Après avoir choisit son œuvre sur la borne, la borne calcul le chemin à parcourir pour se rendre sur le lieu de l'œuvre. Une fois le calcul terminé, la borne affiche sur son écran, le chemin. Georgette a aussi la possibilité d'imprimer.

- Diagramme d'ajout de photo par un photographe :



Pour prendre une photo, Karl va voir dans sa boîte mail où sont envoyés les formulaires pour les prises de photos. Une fois qu'il a lu ses mails, il sait quelle type de photo il doit prendre et pour qui. Lorsque la photo est prise, Karl peut la mettre dans un catalogue de photos ou l'historien qui avait demandé la photo va pouvoir la regarder.

- Diagramme de création d'un catalogue par un photographe :



Conclusion